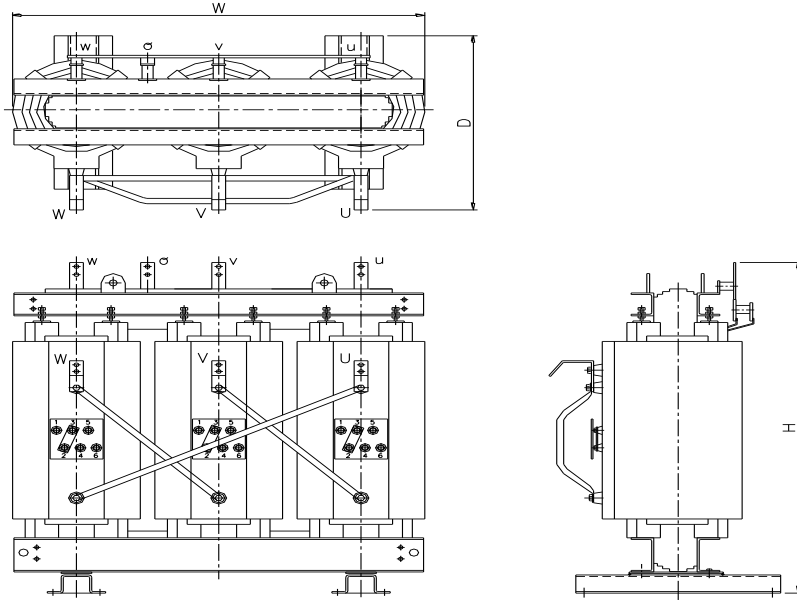


외형치수 및 특징 SM-SACH(SABH) [표준소비효율]

DIMENSION & FEATURE



1차단자 TYPE	2차단자 TYPE							
4th	8th	8th	10th	10th	12th	15th	15th	15th

3P 6.6 or 3.3kV/380-220V

용량	효율(부하율)		무부하전류	전압변동율	외형 치수(mm)			중량	2차단자	
(KVA)	50%	100%	(%)	(%)	W	D	H	(KG)	두께*폭	TYPE
100	98.90	98.6	3.0	1.4	960	690	1150	920	8t*40	A
150	99.00	98.6	1.5	1.4	1005	690	1150	1050	8t*40	A
200	99.00	98.7	1.4	1.3	1135	690	1205	1050	8t*40	A
300	99.10	98.7	1.4	1.2	1135	690	1240	1550	8t*40	A
400	99.20	98.7	1.3	1.2	1280	810	1460	1750	8t*60	B
500	99.30	98.9	1.2	1.2	1280	810	1460	2000	8t*60	B
600	99.30	99.0	1.2	1.0	1360	810	1480	2400	10t*80	C
750	99.30	99.1	1.0	1.0	1400	810	1640	2400	10t*100	D
1000	99.40	99.1	1.0	1.0	1510	930	1740	2990	12t*125	E
1250	99.50	99.2	1.0	1.0	1630	930	1795	4000	12t*125	E
1500	99.50	99.3	1.0	1.0	2000	1025	1870	5000	15t*150	G
2000	99.50	99.3	1.0	1.0	2065	1025	1870	6600	15t*150	G

* 상기 초과용량 및 기재되지 않은 SPEC.도 주문에 의하여 제작이 가능합니다.